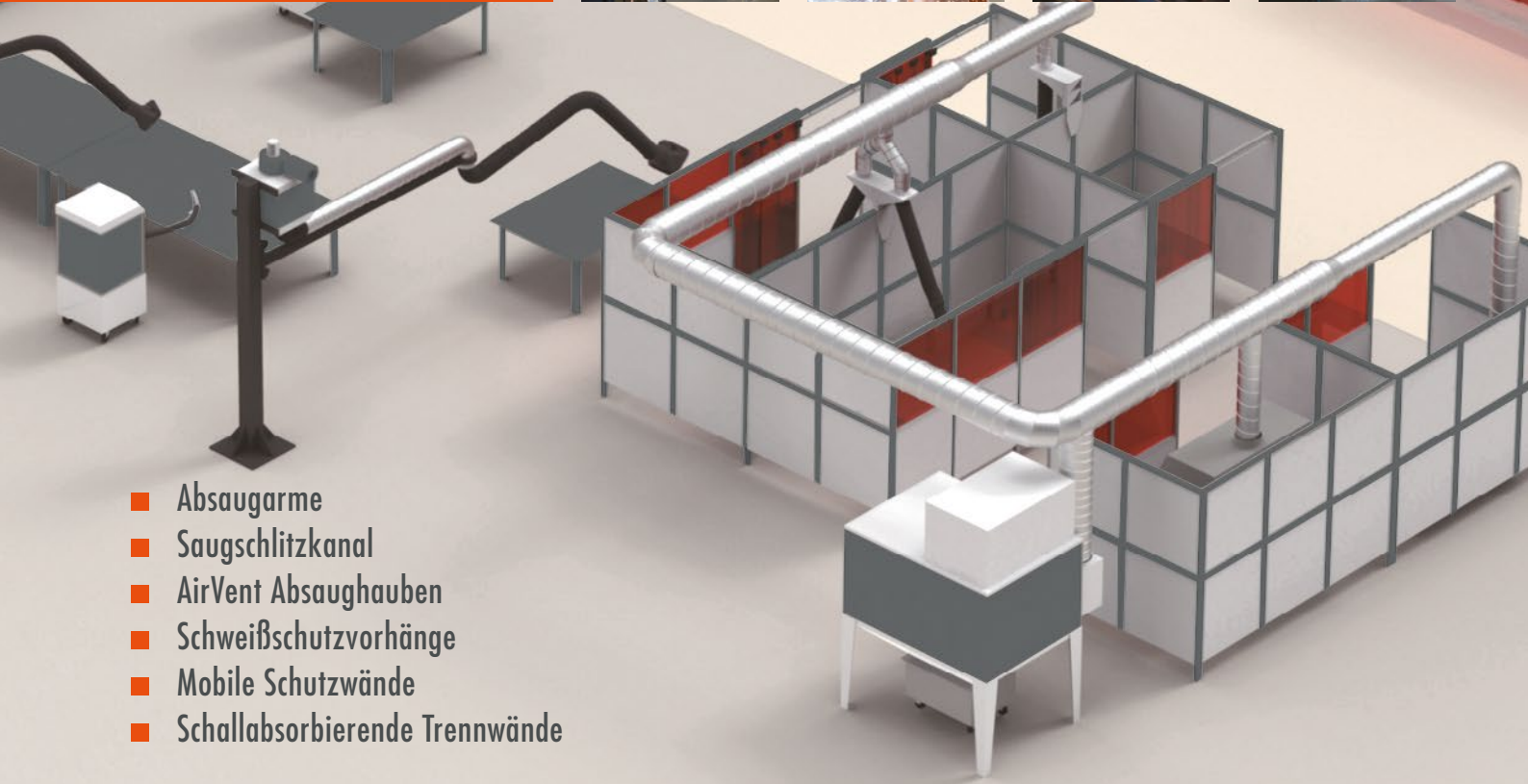
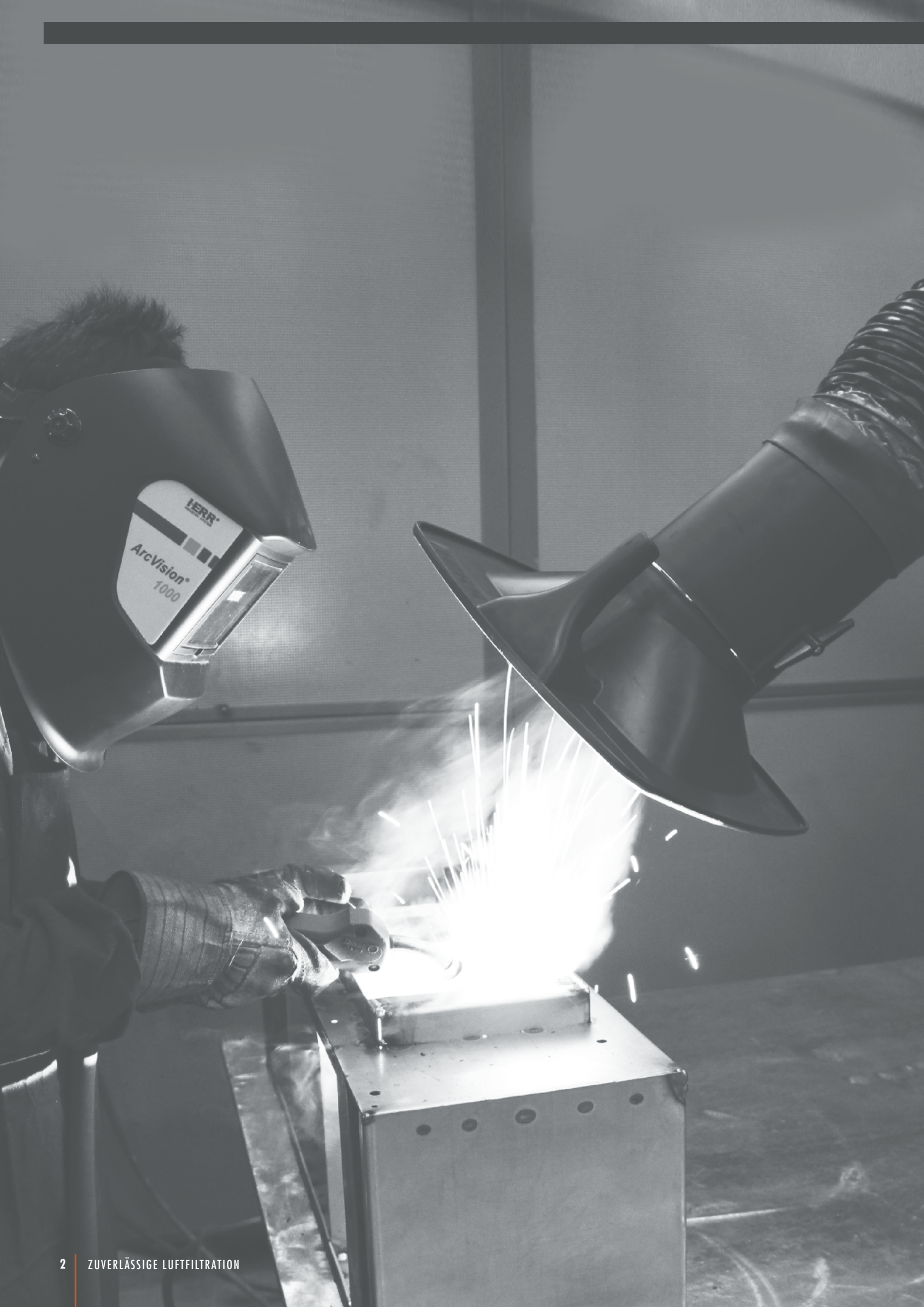




Hauben und Arbeitsschutz



- Absaugarme
- Saugschlitzkanal
- AirVent Absaughauben
- Schweißschutzhänge
- Mobile Schutzwände
- Schallabsorbierende Trennwände



HERR – Professionell, kompetent und zuverlässig



Unsere Filteranlagen übertreffen gesetzliche Auflagen und leisten damit einen wertvollen Beitrag zum Schutz Ihrer Mitarbeiter und der Umwelt. Unser Ziel ist es, unseren Kunden sichere und zuverlässige Filteranlagen mit bestem Preis-Leistungsverhältnis anzubieten. Filteranlagen von HERR filtern die feinsten Stäube bei gleichzeitig längster Lebensdauer und geringstem Serviceaufwand. Damit halten Sie das Investitionsvolumen klein und senken Ihre Kosten pro Werkstück. Mit dem Kauf einer Filteranlage von HERR setzen Sie auf Sicherheit, geringe Anschaffungskosten, energieeffiziente Reinigungstechnologie, langlebige Filterpatronen und geringste Servicekosten.

Wie machen wir das?

- Moderne automatisierte Fertigung und hundertprozentige Qualitätskontrolle.
- Ständige Weiterentwicklung unserer Produkte in unserer eigenen Entwicklungsabteilung.
- Kontinuierliche und schnelle Umsetzung von Anregungen und Verbesserungsvorschlägen unserer Kunden.
- Konsequenz beim Produktdesign: „Form folgt Funktionalität“. Wir setzen auf Einfachheit in Fertigung und Bedienung.

Wir von HERR sind daher überzeugt, dass man bei uns den effizientesten und langlebigsten Filter mit dem höchsten Sicherheitsstandard am Markt findet.

So können Sie uns erreichen:



T +49 (0) 2736 41825 – 0



F +49 (0) 2736 41825 – 99



info@herr.de



www.herr.de



Industrieller Staub und Rauch

Was sind Rauche und Stäube?

Staub ist eine Bezeichnung für feinste Partikel, die in der Luft aufgewirbelt, lange Zeit schweben können. Diese Schwebstäube, enthalten unter anderem Rauch und Rußpartikel. Man kann Staub auch an Hand der Partikelgröße kategorisieren. Die Partikelgröße hat einen direkten Einfluss auf die Schädlichkeit des Staubes. Staubpartikel größer 10 µm sind mit bloßem Auge sichtbar und werden als Grobstaub bezeichnet. Partikel kleiner 10 µm werden als Feinstaub bezeichnet und können leicht eingeatmet werden. Partikel kleiner 5 µm können mit dem bloßen Auge nicht mehr wahrgenommen werden. Partikel unter 2,5 µm sind lungengängig, werden also von Nasenhaaren und Schleimhäuten nicht mehr herausgefiltert. Sind die Partikel kleiner als 0,4 µm können sie direkt in die Blutbahn gelangen und sich an den Gefäßwänden sammeln. Stäube mit einer Partikelgröße unter 0,1 µm werden als ultrafeine Partikel bezeichnet.

Industrieller Staub und Rauch

Bei der maschinellen Bearbeitung von Metallen entsteht gesundheitsschädlicher industrieller Staub und Rauch. Zum Schutz der Gesundheit müssen diese Stäube und Rauche herausgefiltert werden. Man saugt daher die kontaminierte Luft ab und führt sie zur Klärung durch einen Filter. Die Art der Absaugung

und Filtration hängt von dem Material, dem Bearbeitungsprozess und den dabei entstehenden Stäuben, Rauche, Gasen und Flüssigkeiten ab. Verunreinigungen der Luft entstehen insbesondere durch:

- Be- und Verarbeitung des Rohmaterials,
- Beimischungen zum Rohmaterial – wie z. B. Schweißzusätze,
- Verunreinigungen,
- Verdunstung,
- Oxidation.

Zur Gefährlichkeit von Schweißstaub und Schneidrauch

Wie zuvor beschrieben hängt die Zusammensetzung der schädlichen Stäube und Rauche von den benutzten Materialien und dem Fertigungsprozess ab. Je nach Zusammensetzung und Konzentration bedarf es geeigneter Maßnahmen zum Schutz der Gesundheit. Die notwendigen Maßnahmen kann man aus Gesetzen, Vorschriften und Verordnungen ableiten.

Gemäß Untersuchungen des Instituts für Arbeitsschutz der gesetzlichen Unfallversicherung (IFA) haben Schweiß- und Schneidrauche eine Größe von 0,1 – 1,0 µm. 90 % der entstehenden Stäube sind unter 0,4 µm groß. Der Anteil der Staubpartikel kleiner 0,2 µm beträgt sogar 75,3 %. Diese Partikel zählen zu den Feinstäuben und sind, wie schon



beschrieben, lungengängig. Sie begründen ein extrem hohes Gefährdungspotenzial für den Menschen. Das Gefährdungspotenzial bestimmt sich durch die Zusammensetzung der Partikel in den Abgasen, die Größe der Partikel, die Konzentration der Abgase und der Dauer, die der menschliche Körper den Abgasen ausgesetzt ist (Exposition). Pathologische Institute belegen mit Studien, dass die Belastung durch industrielle Abgase Augen und Haut schädigt, zu Atemproblemen und Erbrechen führt und plötzliches Herzklopfen, Bauchschmerzen und Fieber auslösen kann. Längeres Einatmen kann schwere Vergiftungen, organische Fehlfunktionen oder Krebs zur Folge haben. Durch Filtrierung der Abgase lassen sich diese schädlichen Auswirkungen vermeiden und die Gesundheit Ihrer Mitarbeiter wirksam schützen.

Da verschiedene Abgase unterschiedlich behandelt werden müssen, ist die Auswahl des Filters von entscheidender Bedeutung. Für Grobstaub, z. B. Tabakrauch, können Wasserfilter und Zyklone eingesetzt werden. Anders ist es bei Schneidrauch, wo Stahl bei 25.000 Grad Celsius durch einen Plasmabrenner geschmolzen wird. Die hier auftretenden Feinstaubpartikel einer Größe von 0,1 µm benötigen eine feinere Filtrierung.

HERR hilft Ihnen gerne bei der Auswahl eines geeigneten Filters für Ihre Anwendung.



Filter von HERR

Leistung von HERR-Filtern

HERR setzt mechanische Filter und speziell beschichtete Patronenfilter ein, um eine sichere und zuverlässige Luftfiltration im Nanobereich zu gewährleisten. Der dabei von HERR Filtern erreichte Abscheidegrad für Stäube ab einer Partikelgröße von 0,1 µm beträgt 99,9%.

Für das Reinigen öliger Abgase oder von Ölnebeln ist der Einsatz elektrostatischer Filter oftmals die einzige Alternative. Unsere elektrostatischen Filter erreichen hierbei einen Wirkungsgrad von 95 % bei der Reinigung von Öl- und Staubpartikeln. Welcher Filter der Richtige für Sie ist, hängt letztendlich von der Konzentration des Öls ab. Ist die Ölkonzentration geringer als 5 %, so ist es wirtschaftlich einen mechanischen Filter einzusetzen. Für höhere Ölkonzentration ist eine elektrostatische Filtration zur Reinigung der Abgase zu empfehlen.

Schleifstaub, Schweißstaub und automobiler Abgas enthalten vergleichsweise grobe Partikel. Diese können durch mechanische Systeme entfernt werden, in denen sowohl Vorfilter als auch Feinfilter eingebaut sind.

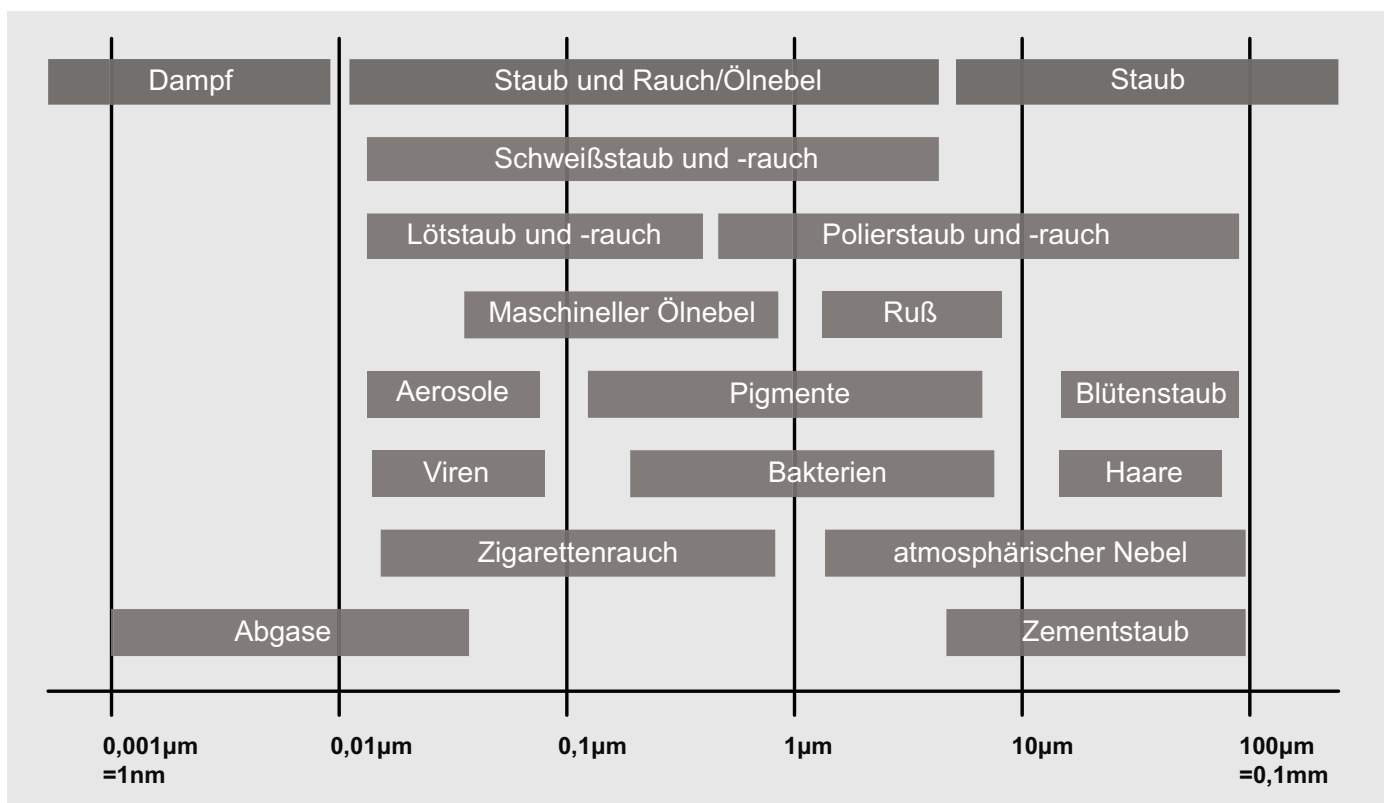
Oft haben diese Abgase auch noch eine Neigung zu unangenehmen Gerüchen. In diesem Fall können Aktivkohlefilter zur Beseitigung der Gerüche eingesetzt werden.

Der modulare Aufbau der Filteranlagen von HERR macht es möglich, auf Ihre speziellen Anforderungen einzugehen und diese kosteneffizient zu erfüllen.

Beim Plasma- und Laserschneiden entstehen feinste Stäube. Um diese effizient herauszufiltern, hat HERR eine eigene beschichtete ePTFE Filtermembran mit dem Namen HISTec® entwickelt. Diese auf laminierte Membranbeschichtung ist höchst effektiv und filtert

Partikel kleiner 0,1 µm heraus. Dabei gestattet sie eine fast 100 %-ige Filterreinigung, was bedeutet, dass das Filtermaterial wieder in seinen Ursprungszustand zurückversetzt wird. Zur Abreinigung wird ein spezielles Luftpuls-System angewandt, welches eine mechanische Belastung der Filteroberfläche minimiert. Der Staub sammelt sich nicht im Filtermaterial, sondern an der Außenhaut des Filters an. Er kann so leicht, energieeffizient und geräuscharm abgereinigt und aufgefangen werden.

Zur Absicherung gegen explosionsfähige Stäube kann HERR explosionsmindernde Komponenten in die Filteranlagen und Rohrleitungen einbauen. Im Falle einer Explosion wird dadurch der Schaden an Maschinen und Anlagen minimiert. Unter Umständen lassen sich andere Möglichkeiten für explosionsmindernde Komponenten, wie z. B. Wasserfilter, einsetzen. Sprechen Sie entsprechende Wünsche mit Ihrem HERR-Berater durch.



Warum ein Filter von HERR?



Unternehmen stehen heute im globalen Wettbewerb. Sie sind daher gerade in Hochlohnländern wie Deutschland, Österreich oder der Schweiz gezwungen, die internen Abläufe immer weiter zu optimieren und zu rationalisieren, um ihre Produktivität zu steigern und wettbewerbsfähig zu bleiben. Filteranlagen von HERR unterstützen Sie dabei auf dreierlei Art und Weise: Erstens senken die vergleichsweise geringen Investitions- und Unterhaltungskosten die Kosten pro Werkstück. Zweitens schützen sie die Gesundheit Ihrer Mitarbeiter, was sich in geringeren Ausfall- und Krankheitszeiten bemerkbar macht. Drittens stellen sie sicher, dass Sie die behördlichen Auflagen nicht nur einhalten, sondern übertreffen.

HERR ist bereit, zusammen mit seinen Kunden neue Ideen in innovative Produkte umzusetzen und kundenspezifische Lösungen zu entwickeln. Wir streben nach Perfektion und setzen dabei auf das Feedback unserer Kunden. Wir hören Ihnen nicht nur zu, wir setzen Ihre Anregungen um! HERR liefert nicht nur die richtige Filteranlage für Ihre Anwendung, wenn gewünscht, installieren wir Anlagen, Rohrleitungen und Absaughauben vor Ort. Abgaskontrolle, Luftmessungen, Beratung, Projektierungen, Design, Training, Instandhaltung und Service sind Teil unseres täglichen Geschäfts.

Auswahl des geeigneten Filters

In der Metallindustrie ist der Schweißprozess unabkömmlich geworden. Die beim Schweißen entstehenden Gase und den Rauch möchte man aufgrund der Gesundheitsgefährdung jedoch vermeiden. Vermeidung ist auf Grund der Eigenart des Prozesses nicht oder nur eingeschränkt möglich. Aus Gesundheits- und Effizienzgründen saugt man daher die schädlichen Stäube und Rauche möglichst am Ort des Entstehens ab, filtert das Luft-Schadstoffgemisch und gibt die gesäuberte Luft in die Umgebung zurück.

Schutzgasschweißen von unlegierten Stählen (Baustahl) ist das meist verbreitete Verfahren. Im Gegensatz zum Schweißen von unlegierten Stählen entsteht beim Schweißen von gezogenen Bauteilen oft öliges Rauch. Beim Schweißen von Aluminium und beim Löteten entstehen zudem oft unangenehme Gerüche. Um den verschiedenen Anforderungen gerecht zu werden, produziert HERR eine Vielzahl von Filteranlagen für verschiedene Anwendungen:

- Mechanische Filtersysteme sind flexibel einsetzbar und geeignet, die am häufigsten

auftretenden Rauche und Stäube zu beseitigen. Hier sind auch Kundenanpassungen in verschiedenen Formen und Stufen der Filtration möglich.

- Der ePTFE Membranfilter ist die beste Lösung bei großen Mengen an Staub. Diese Filter sind sehr robust und haben eine sehr lange Standzeit. Die Reinigung erfolgt durch automatische, über den Differenzdruck gesteuerte, Abreinigungsdüsen.
- Elektrostatische Filtersysteme werden in der Filtration von öligem Rauch und Staub eingesetzt. Sie können mit mechanischen Vor- und Nachfiltern kombiniert werden. Auch eine Kombination mit einem Aktivkohlefilter zum Absorbieren unangenehmer Gerüche ist möglich.
- Hochvakuum-Absaugungen in Kombination mit Absaugbrennern und kleinen Absaugdüsen sind eine sehr gute Möglichkeit, den Schweißrauch sofort an der Entstehungsstelle abzusaugen.
- Mit Nieder- und Mitteldruckanlagen hingegen hat man die Möglichkeit, große Luftvolumina zu reinigen. Zusammengeschaltete Filteranlagen erreichen hierbei eine Absaugleistung von bis zu 100.000m³/h.

Die zentralen Filteranlagen von HERR wurden für die verschiedensten Anwendungen und Gegebenheiten beim Kunden entwickelt. Die Filter besitzen als Standard einen hervorragenden Funkenschutz. Sie sind modular aufgebaut, daher sind Vergrößerungen oder Nachrüstungen relativ einfach umzusetzen.

Wir bieten eine komplette Produktpalette für Ihre Fertigung. Zubehör wie Absaugarme, Absaug- und Schleiftische, Absaughauben und andere professionelle Möglichkeiten zur Stauberfassung gibt es von HERR auf Anfrage. Kontaktieren Sie uns.

Filterauswahl – Übersicht

Die Auswahl einer HERR Filteranlage für Schweißrauch, Schneidrauch und andere Staub- und Raucharten hier in einer Übersicht nochmals zusammengestellt:

Nach Filtrationsart:

- Mechanisch
- ePTFE Membranfilter
- Elektrostatisch

Nach Absaugvolumen:

- Einzelgeräte
- Zentrale Filtersysteme

Nach Ventilatordruck:

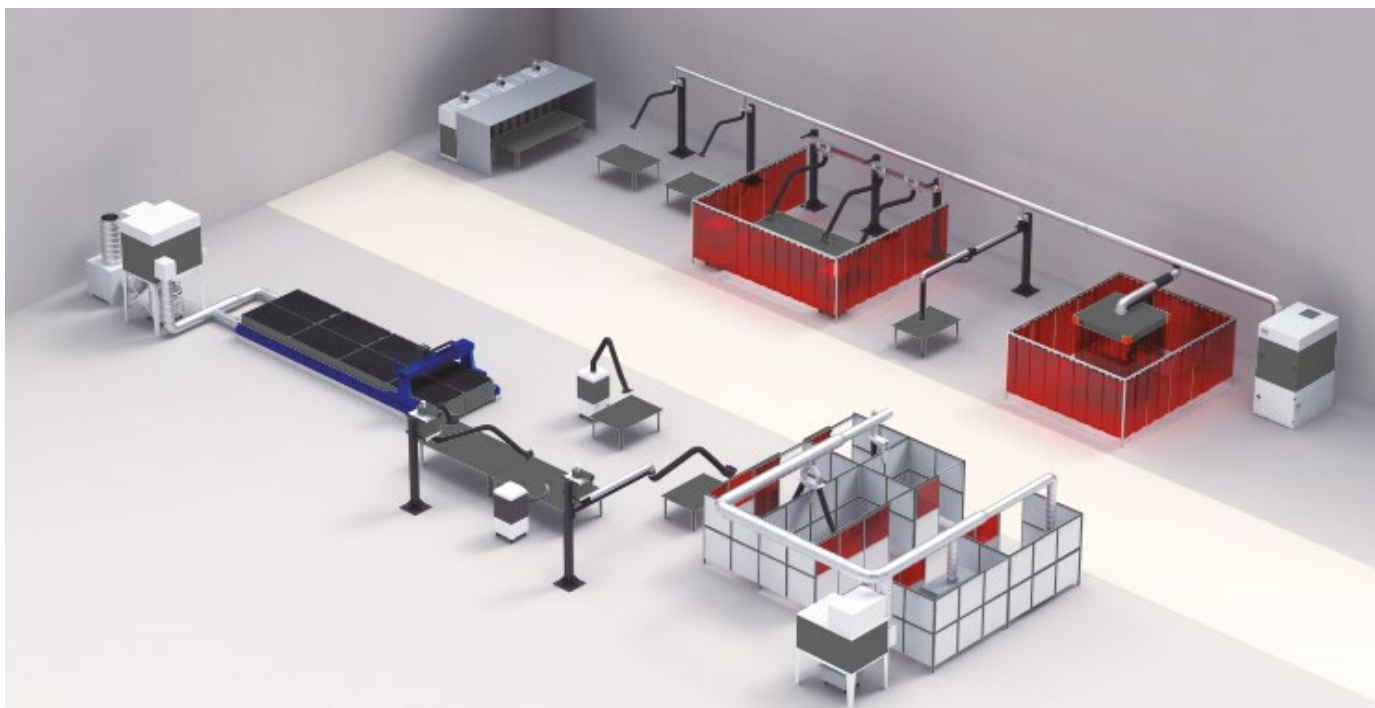
- Niederdruck
- Mitteldruck
- Hochdruck/Hochvakuum

Nach Struktur und Installation:

- Stationär
- Mobil
- Zentrale Absaugung Serie 600
- Zentrale Absaugung Serie 610
- Zentrale Absaugung Serie 880

Erfassungselemente:

- Absaugarme
- Absaugtische/Seitenabsaugungen
- Schleiftische (Schneiden/Polieren)
- Absaughauben
- Raumabsaugungen
- Saugschlitzkanäle
- Ventilatoren und Rohre
- Kundenspezifische Elemente



Serie 600



Serie 610



Serie 880

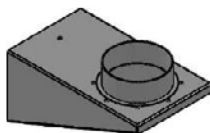
Absaugarme



Flexible Absaugarme

Die flexiblen Absaugarme von HERR können stehend wie auch hängend montiert werden. Sie garantieren eine einfache, ergonomische und effektive Anwendung. In der Praxis ist es notwendig die Absaugposition und den Absaugwinkel entsprechend den Schweißarbeiten anzupassen. Der flexible Absaugarm verfügt über langlebige, eingebaute Gelenke, die den auftretenden Anforderungen des häufigen Ziehens und Schiebens des Arms gerecht werden.

Durch die Wahl einer Absaughaube lässt sich der Absaugarm an die örtlichen Umweltbedingungen anpassen. Konische Absaughauben eignen sich am besten um Rauch aus einem größeren Bereich zu erfassen, während sich trichterförmige Hauben besser für die räumlich konzentrierte Absaugung eignen. Flexible Absaugarme sind in den Längen 2 m, 3 m und 4 m erhältlich.



Artikelnummer	Beschreibung
710201-170	Absaugarm mit Haube, 2m, 17 kg hängend
710301-170	Absaugarm mit Haube, 3m, 21 kg hängend
710401-170	Absaugarm mit Haube, 4m, 24 kg hängend
HI440028	Wandhalterung für Absaugarm Ø 170 mm



Teleskop-Absaugarme von HERR

Die Teleskop-Absaugarme von HERR wurden speziell für die Absaugung von Schweißrauch in kleinen Arbeitsbereichen, wie z.B. Schweißschulen und Ausbildungszentren entwickelt. Der Teleskop-Absaugarm benötigt minimalen Raum und bietet ein Höchstmaß an Flexibilität. Er besteht aus einem Gerüst aus zwei skalierbaren Metallrohren. Mittels Montagehalterungen kann der Arm einfach an einer Hallenwand oder auf einer HERR Schweißkabine

befestigt werden. Die Absaugarme sind in den Längen 1,5 m und 2 m erhältlich. Absaugarme der Länge 1,5 m haben eine Teleskop-Spanne von 1.050 bis 1.500 mm. Absaugarme der Länge 2 m haben eine Teleskop-Spanne von 1.300 bis 2.000 mm.

Artikelnummer	Beschreibung
750101-170	Teleskoparm mit Haube, 1,5 m, 170 mm 15 kg
750102-170	Teleskoparm mit Haube, 2,0 m, 170 mm 17 kg
HI440028	Wandhalterung für Absaugarm Ø 170 mm

Absaugarme

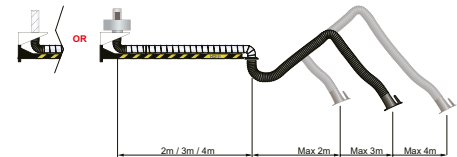
Absauglösungen für größere Distanzen

Zur Überwindung größerer Distanzen können starre, flexible und Teleskop-Absaugarme mit einem an der Wand oder einer Säule zu montierenden Ausleger verlängert werden. Der Ausleger ist mit einem oder zwei Gelenken erhältlich. Das auf dem leichtgewichtigen, gewuchteten Ausleger montierte Wickelfalzhrohr wird aus hochwertigem verzinktem Stahl hergestellt. Während der Ausleger bis zu 180° schwenkbar ist, kann der angeschlossene Absaugarm flexibel um bis zu 360° gedreht werden, um perfekt alle Zwischenräume und Winkel abzudecken.

Der Ausleger ist in den Längen 2 m, 3 m und 4 m erhältlich. Es können flexible Absaugarme der Längen 2 m, 3 m und 4 m montiert werden. Der Radius der Absaugung erhöht sich damit auf bis zu 8 m. In Verbindung mit einem Teleskop-Absaugarm ist ein Ausleger in den Längen 4 m, 5 m und 6 m erhältlich. Zusätzlich kann der Ausleger nochmals um 4 m, 5 m, und 6 m verlängert werden. In der verlängerten Ausführung verfügt er über ein weiteres Gelenk. Die Reichweite der Absaugung erhöht sich in diesem Fall auf bis zu 12 m.



Artikelnummer	Beschreibung
710502-01-170	5 m Absaugarm mit Haube (2 m Ausleger + 3 m Absaugarm) 77 kg
710503-01-170	5 m Absaugarm mit Haube (3 m Ausleger + 2 m Absaugarm) 79 kg
710602-01-170	6 m Absaugarm mit Haube (2 m Ausleger + 4 m Absaugarm) 81 kg
710603-01-170	6 m Absaugarm mit Haube (3 m Ausleger + 3 m Absaugarm) 84 kg
710703-01-170	7 m Absaugarm mit Haube (3 m Ausleger + 4 m Absaugarm) 89 kg
710704-01-170	7 m Absaugarm mit Haube (4 m Ausleger + 3 m Absaugarm) 92 kg
710804-01-170	8 m Absaugarm mit Haube (4 m Ausleger + 4 m Absaugarm) 96 kg



Gleitschienen-Absaugung

Eine Gleitschienen-Absaugung kommt zum Einsatz, wenn die Schweißarbeiten eine punktgenaue, linear verfahrbare Absaugung erfordern. Die Gleitschienen-Absaugung besteht aus einem Aluminiumkanal mit eingelassenen Gummilippen, einem Gleitwagen mit montiertem Anschlußstück, Absaugarm und Absaughaube. Der Kanal wird an einen Ventilator oder zentrale Patronenfilteranlage angeschlossen. Der Gleitwagen wird vertikal oder horizontal über den Aluminium-Absaugkanal geführt. Das Anschlußstück sitzt dabei zwischen den Gummilippen des Kanals. Durch den beim Absaugen entstehenden

Unterdruck ziehen sich die in den Absaugkanal eingepassten Gummilippen zusammen. Der Kanal wird dadurch verschlossen. Das Anschlußstück drückt die Gummilippen auseinander und schafft einen Spalt, dadurch wird die verschmutzte Luft durch den Absaugarm in den Kanal gesaugt. Die verschmutzte Luft wird durch den Kanal über ein Rohrsystem in eine Filteranlage oder nach draußen geleitet. Durch die Kombination aus linear beweglichem Wagen und flexiblem Absaugarm wird eine effiziente, punktgenaue Absaugung entlang einer Geraden erreicht.



Artikelnummer	Beschreibung
Auf Anfrage	

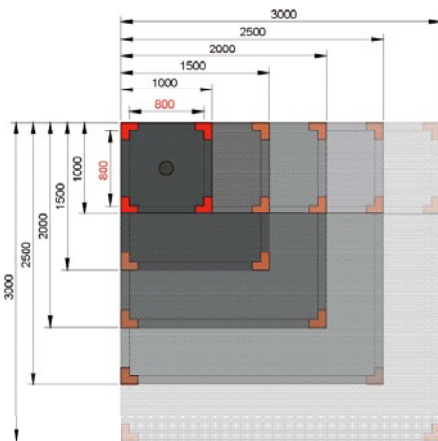
AirVent Absaughaube



Die AirVent-Absaughaube ist in verschiedenen Größen erhältlich. Durch ihren modularen Aufbau und die Verwendung von Standard-Komponenten ist es möglich eine qualitativ hochwertige Absaughaube zu einem fairen Preis anzubieten.

Die AirVent Haube eignet sich sehr gut für Absaugung manueller sowie automatisierter Arbeitsplätze. Gerne wird diese Haube in Verbindung mit einer Absaugung der Serie 880 für einzelne Roboterschweißarbeitsplätze eingesetzt. Auch in Verbindung

mit einer Zentralanlage der Serien 600 oder 610 lassen sich AirVent-Absaughauben effizient einsetzen. Es können mehrere Absaughauben, bzw. auch Kombinationen von Absaughauben und Absaugarmen an eine Filteranlage angeschlossen werden. Je nach Variante bestehen AirVent-Absaughauben aus einem doppelwandigen, extrem leichten, genietetem Stahl- oder Aluminiumblech. Die Module werden in unserem Werk vormontiert, sodass sie leicht an der Arbeitsstätte angeschlossen und in Position gebracht werden können.



Entlang der Kanten der Absaughaube wird ein Unterdruck erzeugt, der aufsteigende Rauche und Stäube wirksam erfasst. Die verschmutzte Luft wird zur Mitte der Absaughaube geführt, wo sich der Anschluss zur Rohrleitung befindet. Das Design der Haube begünstigt eine effiziente Erfassung der verschmutzten Luft, es wird ein geringes Absaugvolumen benötigt. Die Haube kann auf Ständer montiert oder an Ösen aufgehängt werden.

Je nach Arbeitsprozess und Montagehöhe können Schutzgardinen in verschiedenen Längen befestigt werden. Der Schutzvorhang verhindert, dass Funken und Metallspritzer Arbeiter oder Maschinen in der Umgebung gefährden, schützen vor UV- und IR-Strahlen und unterstützen zudem die Absaugung bzw. Ableitung der Rauche und Stäube. AirVent-Absaughauben sind in den Größen 800 mm x 800 mm

bis 3.000 mm x 3.000 mm erhältlich. Für die Abdeckung größerer Flächen können mehrere Module nebeneinander verwendet werden. Auf Wunsch stellen wir die Hauben mit Stromanschluss oder Beleuchtung aus. Individuelle, kundenspezifische Lösungen sind möglich. Wir designen Ihre Haube nach Maß!

Vorteile:

- effizienter Schutz von Mensch und Maschine
- leichtes modulares Design
- einfache Montage
- geringer Energiebedarf
- individuelle Anpassung möglich
- Schweißvorhänge und andere Befestigungsmaterialien sind optional erhältlich



AirVent Absaughaube

Artikelnummer*	Beschreibung
HH010010	AirVent Absaughaube 1.000 x 1.000 mm
HH010015	AirVent Absaughaube 1.000 x 1.500 mm
HH015015	AirVent Absaughaube 1.500 x 1.500 mm
HH010020	AirVent Absaughaube 1.000 x 2.000 mm
HH015020	AirVent Absaughaube 1.500 x 2.000 mm
HH020020	AirVent Absaughaube 2.000 x 2.000 mm
HH010025	AirVent Absaughaube 1.000 x 2.500 mm
HH015025	AirVent Absaughaube 1.500 x 2.500 mm
HH020025	AirVent Absaughaube 2.000 x 2.500 mm
HH025025	AirVent Absaughaube 2.500 x 2.500 mm
HH010030	AirVent Absaughaube 1.000 x 3.000 mm
HH015030	AirVent Absaughaube 1.500 x 3.000 mm
HH020030	AirVent Absaughaube 2.000 x 3.000 mm
HH025030	AirVent Absaughaube 2.500 x 3.000 mm
HH030030	AirVent Absaughaube 3.000 x 3.000 mm
HH100020	Ständer, H = 2.000 mm, für Absaughaube
HH100025	Ständer, H = 2.500 mm, für Absaughaube
HH100030	Ständer, H = 3.000 mm, für Absaughaube
HH100035	Ständer, H = 3.500 mm, für Absaughaube
HH100040	Ständer, H = 4.000 mm, für Absaughaube
HH100045	Ständer, H = 4.500 mm, für Absaughaube

*in verschiedenen Varianten erhältlich

AirVent Absaughaube Stahlausführung



Fallbeispiel Roboterschweißen

Beim Schweißen mit Robotern kommt es immer wieder zu Situationen in denen schwere oder große Bauteile mit einem Kran gehandhabt werden müssen. HERR bietet dafür auch kundenspezifische Lösungen an. Ein mechanischer Arm kann die AirVent-Absaughaube elektronisch drehen, um den Be- und Entladebereich des Roboters freizugeben.



Eine AirVent Absaughaube mit elektrischem Dreharm ist eine ideale Lösung. Je nach Größe des Werkstücks und den Anforderungen an die Absaugung kann die richtige Haubengröße angebracht werden. Das allgemeine Design des Arms ist so gestaltet das die Haube optimal positioniert wird, um das Gleichgewicht und eine optimale Abdeckung des Zielbereichs zu gewährleisten.



Der Vorhang, der die Haube optional umgibt, kann in verschiedenen Längen angepasst werden. Diese kann den Einsatz insbesondere dann erleichtern, wenn die Haube häufig neu positioniert werden muss. Auch wenn die Haube aus Zugänglichkeitsgründen etwas höher über dem Arbeitsbereich hängt sorgen die Vorhänge dafür das der Schweißrauch gerichtet nach oben geführt werden kann und nicht zur Seite entweicht.

Es muss jedoch zwingend darauf geachtet werden das die Hauben nicht zu hoch hängen da der Schweißrauch nur maximal drei bis vier Meter in die Höhe steigt und dann so weit abkühlt das die Partikel wieder zu Boden fallen können.



Manuelle Schweißanwendungen

Die rotierende AirVent-Absaughaube – für das manuelle Schweißen bietet analog der vorher beschriebenen Roboterlösung die Möglichkeit Schweißrauch an großen Bauteilen mit einer Absaughaube abzusaugen. Auch hier spielt das Bauteilhandling mit einem Kran eine wichtige Rolle wodurch eine schwenkbare Haube

oft eine gute Lösung ist den Arbeitsplatz für eine Be- und Entladung mittels Kran freizugeben.

Wenn Sie Fragen zu Sonderlösungen haben, sprechen Sie bitte Ihren HERR Berater für eine anwendungsspezifische Beratung an.



AirVent Light Absaughaube Aluminiumausführung

In einigen großen Produktionswerkstätten erfordert das automatische Schweißroboterschweißen einen großen Bewegungsbereich. An einigen Roboterarmen ist es von vorteil, eine kleine Absaugdüse zu befestigen, die an ein Hochvakuumssystem angeschlossen wird. In einigen Fällen ist dies jedoch aufgrund der Struktur des Werkstücks nicht möglich. In diesen Fällen ist eine bewegliche AirVent-Absaughaube eine starke Option. Durch ihr geringes Gewicht ist die Absaughaube leicht zu manövrieren.

Sie ist eine ideale Absauglösung für die Absaugung von Abgasen, welche durch automatisiertes Schweißen mit Robotern entstehen.

HERR ist mit den großen Schweißroboteranlagen von weltweit agierenden Herstellern bestens vertraut. Wir haben viel Erfahrung in der Auslegung von nicht standardisierten Absaughauben und der gesamten Umsetzung dieser Systeme.

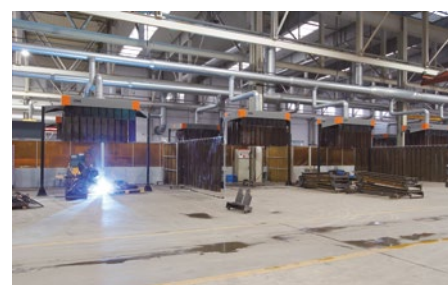


Spezielle Absaughaube Starr montiert

Die kontinuierliche Erweiterung des Produktionsumfangs erfordert eine ständige Verbesserung der Ausrüstung und der Sicherheitsanforderungen. Das Design der AirVent-Absaughaube verbessert nicht nur die Absaugmöglichkeiten, sondern auch die Art und Weise, wie die Produktion effizienter gestaltet werden kann. Das universelle, multifunktionale Design ermöglicht es Kunden, die Art und Weise zu verbessern, wie sie schweißen und Produkte herstellen. Mit der AirVent-Haube gibt es mehr Möglichkeiten zur Optimierung und Verbesserung

von Systemen mit zukünftigen Erweiterungen. Betrachtet man das manuelle Schweißen für einen Moment, so erlaubt die AirVent-Haube den Arbeitern, um ein Werkstück heranzugehen und nicht durch Schläuche eingeschränkt zu sein oder die Absaugarme häufig neu positionieren zu müssen.

Mit der kontinuierlichen Entwicklung der Schweißtechnik helfen Ihnen die HERR-Absauglösungen, schon heute für die Zukunft zu planen!

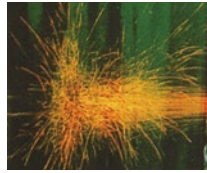
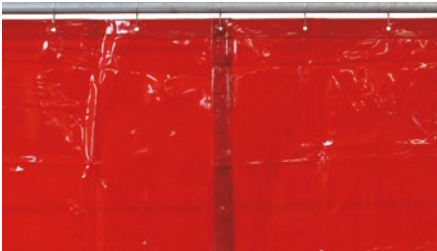


Schutzvorhänge



Schweißprozesse, die gefährliche ultraviolette (UV) und infrarote (IR) Strahlen erzeugen, stellen eine Gefahr für die Arbeiter in der Umgebung dar. Arbeitsschutzgesetze schreiben daher vor, dass Räumlichkeiten, Anlagen und Arbeitsprozesse den entsprechenden Vorschriften und Auflagen genügen müssen. HERR Schweißgardinen, Aluminium-Sicher-

heits-Schutzschirme, Schallschutz-Trennwandsysteme und andere Schutzsysteme entsprechen der DIN EN 1598 Norm und bieten optimalen Schutz beim Schweißen mit einem Risikofaktor < 1. Die Gardinen schützen Arbeiter nicht nur wirkungsvoll vor UV und IR-Strahlung sondern auch vor Schleif- und Schweißspritzern.



Funken- und Flammresistent



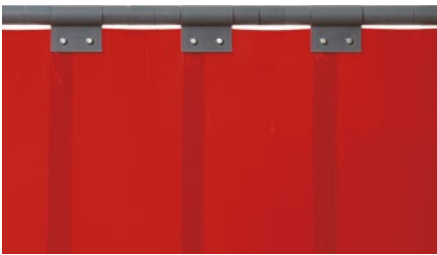
Verbindung mittels Druckknöpfen



Wandbefestigung



Deckenbefestigung



Einfache Montage



Deckenbefestigung



Eckstütze



Bewegliche C-Schienen Schutzgardinen

Für die Herstellung von Schweißschutzgardinen verwendet HERR nur qualitativ hochwertige Materialien. Die Schweißgardinen sind in den Formaten 1,5 m und 2 m erhältlich. Sie können über Druckknöpfe miteinander verbunden werden. Die Gardinen werden an Gleitschienen oder an 1 Zoll runden Rohren bzw. Haken aufgehängt. Sie können auch zusammen mit beweglichen Schutzschirmen, einziehbaren Vorhängen, automatischen Hebeseystemen, Niveauregulierungssystemen usw. genutzt werden. Lamellen sind in den Farben dunkelgrün,

hellgrün, braun, rot und transparent erhältlich. Durchsichtige Schweißgardinen können bei der räumlichen Unterteilung von Arbeitsplätzen, zum Schutz vor Schweißspritzern und bei der Lärmreduzierung eine Rolle spielen. Allerdings bieten die transparenten Schweißgardinen keinen Schutz vor UV- oder IR-Strahlung. Um vor der intensiven Strahlung des Schweißlichtbogens zu schützen, müssen dunkelgrüne, hellgrüne, braune oder rote Schweißgardinen verwendet werden. Gardinen anderer Farbe sind nicht zugelassen!



dunkelgrün RF 0,05



rot RF 0,8



hellgrün RF 0,4



transparent



braun RF 0,7



Schutzvorhänge

Mobile Schutzwände

Die mobilen Schutzwände von HERR sind ideal für temporäre und dynamische Arbeitsplätze. Vier austauschbare Rollen mit Arretierfüßen ermöglichen das einfache Verschieben der Schirme. Die Schutzschirme sind 2 m breit und 2 m hoch und

stabil gebaut. Die Bodenfreiheit beträgt 200 mm, Anpassungen sind möglich.



Schwenkbare Schiebetüren & feste Vorhänge

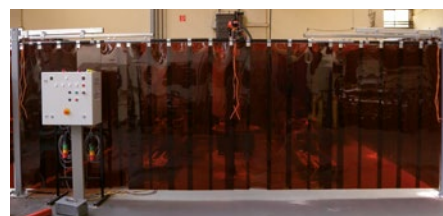
HERR bietet ein umfassendes Angebot an Vorhängen: verschiebbare, schwenkbare oder fest montierte Vorhänge schützen die Augen der Arbeiter vor Lichtbögen und bieten diverse Möglichkeiten für die Abtrennung von Arbeitsplätzen. Die Breite der

Schwenktüren kann bis zu 6 m betragen, kundenspezifische Lösungen sind auf Wunsch erhältlich.



Teleskopschiebetüren

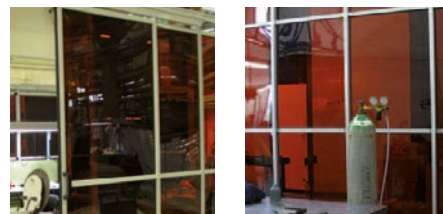
Oft ist es nicht möglich, sicher oder praktikabel Werkstücke über Trennwände zu heben. Ausfahrbare Teleskopschiebetüren schaffen hier einen sicheren und einfachen Zugang zum Arbeitsplatz.



Schutzfenster-Rahmenkonstruktionen

Schutzfenster von HERR sitzen in einem stabilen Aluminiumrahmen. Sie sind leicht, modular und einfach zu installieren. Dabei bieten Schutzfenster optimalen Schutz der Augen bei freier Sicht auf den Arbeitsprozess. Hauptsächlich eingesetzt werden sie

in der Schweißautomatisierung. Die Schutzfenster sind, wie auch die Vorhänge von HERR, in transparenter oder farbiger Ausführung erhältlich. Der Aluminiumrahmen kann an die örtlichen Gegebenheiten angepasst werden. Eine spätere Erweiterung ist möglich.



Faltvorhänge

Faltvorhänge können auf einem ausziehbaren Drahtseil auf bis zu 8 m ausgefaltet werden. Der Vorhang kann, wenn er nicht benötigt wird, leicht verstaut werden.

Komponenten für Befestigung mit 1" Rohrsystem

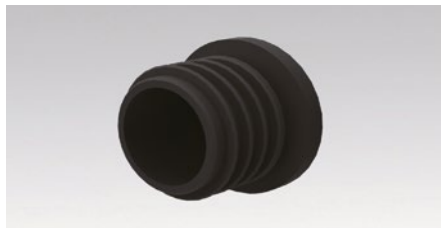
1" Komponenten, die beim Aufhängen von Schweißvorhängen, Streifenvorhängen und Schiebegardinen verwendet werden.



Artikelnummer	Beschreibung
530090200	1" Rohr, verzinkt, 2 m Länge



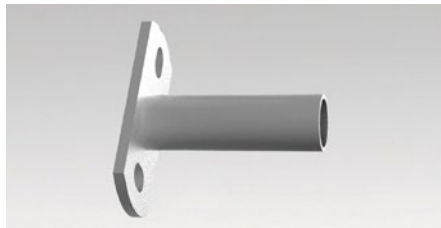
Artikelnummer	Beschreibung
530090001	Rohrverbinder für 1" Rohr Innen, Kunststoff schwarz mit Stahleinlage



Artikelnummer	Beschreibung
530090002	Endkappe für 1" Rohr, PVC, schwarz



Artikelnummer	Beschreibung
530090101	Wand- und Deckenhalterung 1" Rohr, galvanisiert, inkl. Schelle und Schraube



Artikelnummer	Beschreibung
530090102	Wandbefestigung für 1" Rohr inkl. Befestigungsmaterial



Artikelnummer	Beschreibung
530090201	Rohrschelle



Artikelnummer	Beschreibung
530090202	Schlitten mit zwei kugelgelagerten Rollen und einer Rohrschelle passend für 1" Rohr

Komponenten für Befestigung mit 1" Rohrsystem

1" Komponenten, die beim Aufhängen von Schweißvorhängen, Streifenvorhängen und Schiebegardinen verwendet werden.

Artikelnummer	Beschreibung
530090301	Kunststoff-Läufer mit Haken (für Streifenvorhänge)



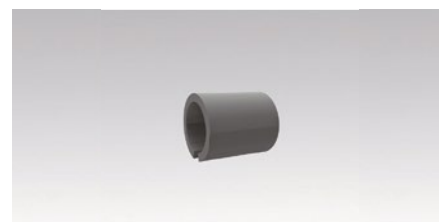
Artikelnummer	Beschreibung
530090311	Federklammer, 10 Stück/Beutel (für Schweißerschutzvorhänge)
530090312	Federklammer, 13 Stück/Beutel (für Schweißerschutzvorhänge)
530090313	Federklammer, 50 Stück/Beutel (für Schweißerschutzvorhänge)



Artikelnummer	Beschreibung
531090321	Starke Kunststoffhaken, 10 Stück/Beutel (für Schweißerschutzvorhänge)
531090322	Starke Kunststoffhaken, 13 Stück/Beutel (für Schweißerschutzvorhänge)
531090323	Starke Kunststoffhaken, 50 Stück/Beutel (für Schweißerschutzvorhänge)



Artikelnummer	Beschreibung
531090401	Abstandshalter für 1" Rohr (für Streifenvorhänge)



Artikelnummer	Beschreibung
531090402-SIN	Pendelschelle für ein 1" Rohr einschließlich Befestigungsmuttern und -schrauben. Überlappung der Vorhänge 33 %

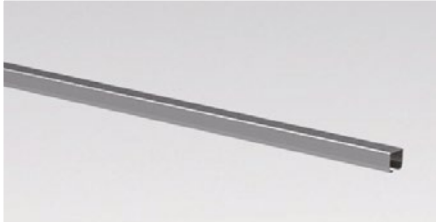


Artikelnummer	Beschreibung
531090411	Rohrschelle für 1" Rohr (für Streifenvorhänge)



Komponenten für Befestigung mit C-Profilen

C-Profile sind für die Aufhängung von Schweißvorhängen weit verbreitet.



Artikelnummer	Beschreibung
532090200	C-Profil, verzinkt, 40x40x2,5 mm, 2 m Länge
532090300	C-Profil, verzinkt, 40x40x2,5 mm, 3 m Länge



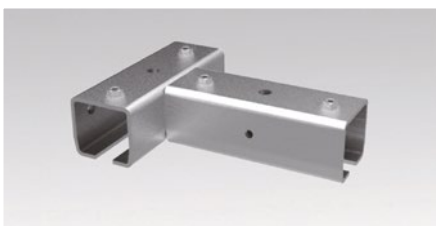
Artikelnummer	Beschreibung
532000040	90°-Bogen für C-Profil, verzinkt, Radius:400 mm
532000100	90°-Bogen für C-Profil, verzinkt, Radius:1000 mm



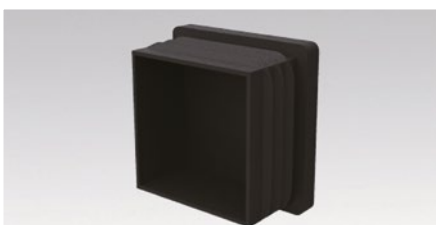
Artikelnummer	Beschreibung
532090101	Gerader Verbinder für C-Profil, verzinkt



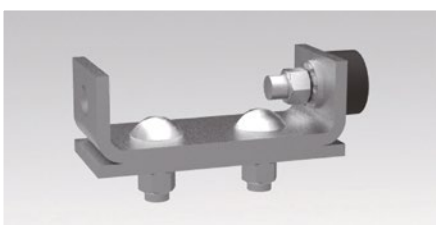
Artikelnummer	Beschreibung
532090102	L-Verbinder, verzinkt



Artikelnummer	Beschreibung
532090103	T-Verbinder, verzinkt



Artikelnummer	Beschreibung
532090108	Endkappe für C-Profil

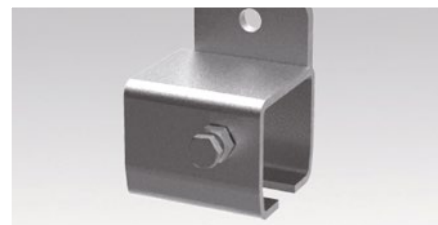


Artikelnummer	Beschreibung
532090107	Endanschlag für C-Profil

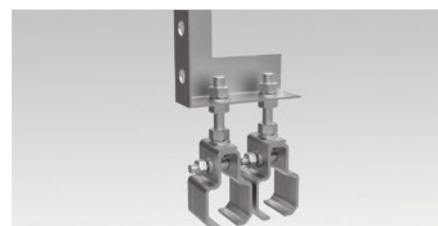
Komponenten für Befestigung mit C-Profilen

C-Profile sind für die Aufhängung von Schweißvorhängen weit verbreitet.

Artikelnummer	Beschreibung
532090201	Seitenwandbefestigung für C-Profil, verzinkt



Artikelnummer	Beschreibung
532090202	Seitenwandbefestigung für Doppel-C-Profil, verzinkt



Artikelnummer	Beschreibung
532090203	Seitenwandbefestigung für Dreifach-C-Profil, verzinkt



Artikelnummer	Beschreibung
532090301	Wandbefestigung für C-Profil, verzinkt



Artikelnummer	Beschreibung
532090302	Wandbefestigung für Doppel-C-Profil, verzinkt



Artikelnummer	Beschreibung
532090401	Deckenbefestigung für C-Profil, verzinkt



Artikelnummer	Beschreibung
532090402	Deckenbefestigung für Doppel-C-Profil, verzinkt



Komponenten für Befestigung mit C-Profilen

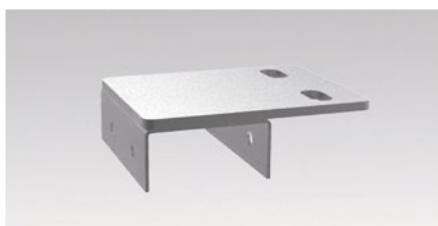
Schienensysteme zur Befestigung von C-Profilen sind für die Aufhängung von Schweißvorhängen.



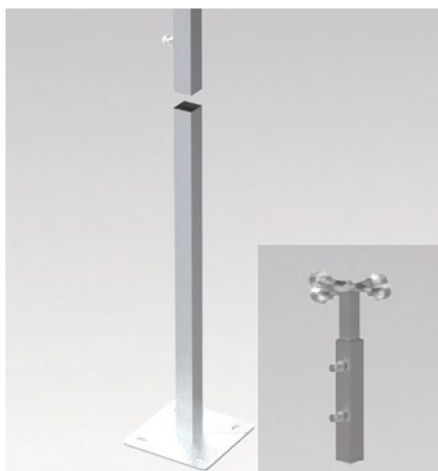
Artikelnummer	Beschreibung
532090501	Universelle Schienenbefestigungsvorrichtung für C-Schiene



Artikelnummer	Beschreibung
532090601	Zweiseitige Halterung für C-Schiene, verzinkt (Verwendung für schalldämmende Wand)



Artikelnummer	Beschreibung
532090602	Einseitige Halterung für C-Schiene, verzinkt (Verwendung für schalldämmende Wand)



Artikelnummer	Beschreibung
auf Anfrage	Ständer, X-förmig, für C-Schienensystem, mit Halterung, höhenverstellbar 2.000 bis 3.500 mm
auf Anfrage	Ständer, X-förmig, für 1" Rohr, mit Halterung, höhenverstellbar 2.000 bis 3.500 mm
auf Anfrage	Ständer, X-förmig, für Rohrschelle, mit Halterung, höhenverstellbar 2.000 bis 3.500 mm



Artikelnummer	Beschreibung
auf Anfrage	Ständer, T-förmig, für C-Schienen-System, höhenverstellbar 2.000 bis 3.500 mm
auf Anfrage	Ständer, T-förmig, für 1" Rohr, höhenverstellbar 2.000 bis 3.500 mm
auf Anfrage	Ständer, T-förmig, für Rohrschelle, höhenverstellbar 2.000 bis 3.500 mm

Rahmenstützen und Säulen

Die Säulen können das C-Schienensystem oder 1" Rohr tragen. Kundenspezifische Lösungen sind verfügbar.

Artikelnummer	Beschreibung
533090003	Ständer, L-förmig, für C-Schienen-System, höhenverstellbar 2.000 bis 3.500 mm
533090013	Ständer, L-förmig, für 1" Rohr, höhenverstellbar 2.000 bis 3.500 mm
auf Anfrage	Ständer, L-förmig, für Rohrschelle, höhenverstellbar 2.000 bis 3.500 mm

Artikelnummer	Beschreibung
533090004	Ständer, I-förmig, für C-Schienen-System, höhenverstellbar 2.000 bis 3.500 mm
533090014	Ständer, I-förmig, für 1" Rohr, höhenverstellbar 2.000 bis 3.500 mm
auf Anfrage	Ständer, I-förmig, für Rohrschelle, höhenverstellbar 2.000 bis 3.500 mm

Artikelnummer	Beschreibung
533090005	Ständer, Abschluss, für C-Schienen-System, höhenverstellbar 2.000 bis 3.500 mm
533090015	Ständer, Abschluss, für 1" Rohr, höhenverstellbar 2.000 bis 3.500 mm
auf Anfrage	Ständer, Abschluss, für Rohrschelle, höhenverstellbar 2.000 bis 3.500 mm



Mobile Schutzwände

Die mobilen Schutzwände von HERR sind ideal für temporäre und flexible Arbeitsplätze. Sie sind stabil gebaut und durch vier Rollen mobil einsetzbar. Die Rollen sind für eine bessere Standfestigkeit abnehmbar. Die Bodenfreiheit beträgt 200 mm. Anpassungen gemäß Kundenwunsch sind möglich.

Mobile Schutzwände mit Schweißvorhängen 2.000 x 2.000 mm



Artikelnummer	Beschreibung
540001000	Mobile Schutzwand, mit roten Schweißvorhängen
540002000	Mobile Schutzwand, mit dunkelgrünen Schweißvorhängen
540003000	Mobile Schutzwand, mit hellgrünen Schweißvorhängen
540004000	Mobile Schutzwand, mit braunen Schweißvorhängen
540005000	Mobile Schutzwand, mit transparenten Schweißvorhängen

Mobile Schutzwände mit Streifenlamellen 2.100 x 1.950 mm



Artikelnummer	Beschreibung
540001033	Mobile Schutzwand, mit roten Streifenlamellen, überlappend 33 %
540001066	Mobile Schutzwand, mit roten Streifenlamellen, überlappend 66 %
540001100	Mobile Schutzwand, mit roten Streifenlamellen, überlappend 100 %
540002033	Mobile Schutzwand, mit dunkelgrünen Streifenlamellen, überlappend 33 %
540002066	Mobile Schutzwand, mit dunkelgrünen Streifenlamellen, überlappend 66 %
540002100	Mobile Schutzwand, mit dunkelgrünen Streifenlamellen, überlappend 100 %
540003033	Mobile Schutzwand, mit hellgrünen Streifenlamellen, überlappend 33 %
540003066	Mobile Schutzwand, mit hellgrünen Streifenlamellen, überlappend 66 %
540003100	Mobile Schutzwand, mit hellgrünen Streifenlamellen, überlappend 100 %
540004033	Mobile Schutzwand, mit braunen Streifenlamellen, überlappend 33 %
540004066	Mobile Schutzwand, mit braunen Streifenlamellen, überlappend 66 %
540004100	Mobile Schutzwand, mit braunen Streifenlamellen, überlappend 100 %
540005033	Mobile Schutzwand, mit transparenten Streifenlamellen, überlappend 33 %
540005066	Mobile Schutzwand, mit transparenten Streifenlamellen, überlappend 66 %
540005100	Mobile Schutzwand, mit transparenten Streifenlamellen, überlappend 100 %

Mobile Schutzwände

Die mobile Schweißschutzwand mit Auslegern an beiden Seiten hat eine Gesamtbreite von 3.700 mm, dies beinhaltet einen breiten Hauptvorhang und zwei drehbare Seitenvorhänge. Die Höhe beträgt ca. 2.000 mm. Anpassungen gemäß Kundenwunsch sind möglich.

Mobile Dreifach-Schutzwand, mit Vorhängen 3.700 x 1.950 mm

Artikelnummer	Beschreibung
541001000	Mobile Dreifach-Schutzwand mit roten Vorhängen
541002000	Mobile Dreifach-Schutzwand mit dunkelgrünen Vorhängen
541003000	Mobile Dreifach-Schutzwand mit hellgrünen Vorhängen
541004000	Mobile Dreifach-Schutzwand mit braunen Vorhängen
541005000	Mobile Dreifach-Schutzwand mit transparenten Vorhängen



Mobile Dreifach-Schutzwand mit Streifenlamellen 3.700 x 1.950 mm

Artikelnummer	Beschreibung
541001033	Mobile Dreifach-Schutzwand mit roten Streifenlamellen, Überlappung 33 %
541001066	Mobile Dreifach-Schutzwand mit roten Streifenlamellen, Überlappung 66 %
541001100	Mobile Dreifach-Schutzwand mit roten Streifenlamellen, Überlappung 100 %
541002033	Mobile Dreifach-Schutzwand mit dunkelgrünen Streifenlamellen, Überlappung 33 %
541002066	Mobile Dreifach-Schutzwand mit dunkelgrünen Streifenlamellen, Überlappung 66 %
541002100	Mobile Dreifach-Schutzwand mit dunkelgrünen Streifenlamellen, Überlappung 100 %
541003033	Mobile Dreifach-Schutzwand mit hellgrünen Streifenlamellen, Überlappung 33 %
541003066	Mobile Dreifach-Schutzwand mit hellgrünen Streifenlamellen, Überlappung 66 %
541003100	Mobile Dreifach-Schutzwand mit hellgrünen Streifenlamellen, Überlappung 100 %
541004033	Mobile Dreifach-Schutzwand mit braunen Streifenlamellen, Überlappung 33 %
541004066	Mobile Dreifach-Schutzwand mit braunen Streifenlamellen, Überlappung 66 %
541004100	Mobile Dreifach-Schutzwand mit braunen Streifenlamellen, Überlappung 100 %
541005033	Mobile Dreifach-Schutzwand mit transparenten Streifenlamellen, Überlappung 33 %
541005066	Mobile Dreifach-Schutzwand mit transparenten Streifenlamellen, Überlappung 66 %
541005100	Mobile Dreifach-Schutzwand mit transparenten Streifenlamellen, Überlappung 100 %



Schallabsorbierende Trennwände

Die schallabsorbierenden Trennwände von HERR bestehen aus einer einfach zu erstellenden, modularen Rahmenkonstruktion. Sie lassen sich den örtlichen Gegebenheiten flexibel anpassen und bei Bedarf erweitern. Die Trennwände sind zudem extrem stabil und erlauben die Installation der Absaugrohre auf den Zwischenwänden.

Es ist ratsam schon in der Planungsphase Filteranlagen- und Arbeitsplatzdesign aufeinander abzustimmen.

HERR hilft Ihre Arbeitsplätze effizient zu gestalten. Je nach geplanter Anzahl von Arbeitsplätzen und der zu erwartenden Auslastung kann man z.B. durch den Einsatz einer frequenzgeregelten Filteranlage die Energiekosten wirksam reduzieren. Sie wollen für zukünftiges Wachstum vorsorgen? HERR ist Ihnen gerne bei der Auslegung einer zukunftssicheren Filteranlage behilflich.

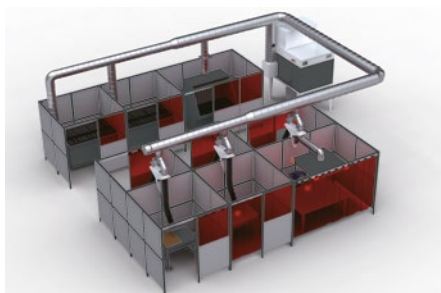
HERR bietet Ihnen auf Wunsch ein komplettes System bestehend aus:

- zentraler Filteranlage
- automatische Frequenzumrichtersteuerung mit Drucksensor
- automatisch öffnende und schließende Ventile und Klappen
- Absaugarme, Hauben zum Schweißen oder Plasmaschneiden
- Schneidische, Schleiftische mit integriertem Anschluss für die Absauganlage
- Schallabsorbierende Trennwände
- Schutzgardinen und -fenster
- Rohrleitungen

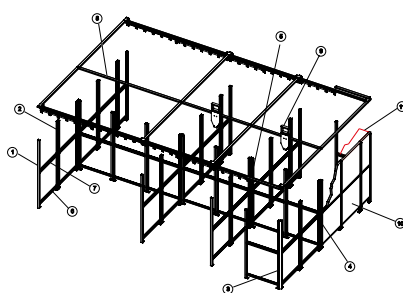


Schallabsorbierende Trennwände

Als professioneller Hersteller von Arbeitsschutz- und Arbeitsplatzausstattung sind wir Ihnen gerne bei der Auslegung und Gestaltung Ihrer Arbeitsplätze behilflich. Beratung, Zeichnung bzw. Design und Ausstattung – alles aus einer Hand.



Modulares Design, perfekt abgestimmt auf Ihre Anwendung und ausgezeichnete Qualität zu einem fairen Preis.



Die perforierten Wandelemente zur Lärmreduzierung sind 1.000 mm x 1.000 mm x 50 mm groß. Ihre Oberfläche besteht aus perforiertem Stahlblech. Die Perforierung unterstützt die Schallabsorption. Das Innere der Wandelemente besteht aus gepresster Glaswolle entsprechend DIN 4102. Alle Bauteile sind UV-beständig pulverbeschichtet.



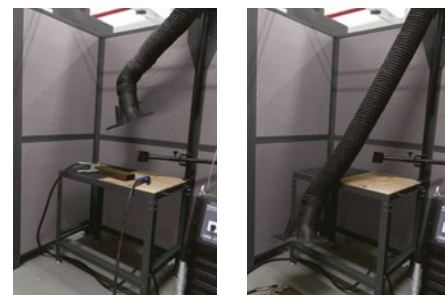
Die Schweißkabinen können mit Teleskop-Absaugarmen von HERR inklusive Schweiß- bzw. Schleiftischen eingerichtet werden. Die Arme und Tische sind in verschiedenen Größen erhältlich. Steckdosen und Gasleitungen können leicht an den stabilen Wandelementen befestigt werden.



In Verbindung mit Trennwänden von HERR empfehlen sich Schiebetüren. Sie erlauben einen Einblick in die Kabine und schützen wirkungsvoll vor UV / IR-Strahlung, Funken, Schweiß- und Metallspritzern. Selbstverständlich können auch Schutzgardinen an Stelle von Schiebetüren verwendet werden.

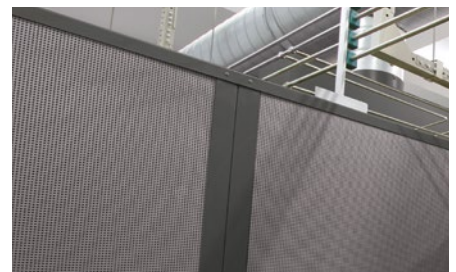
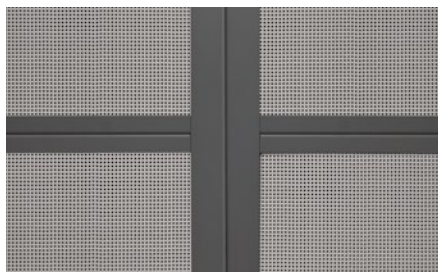
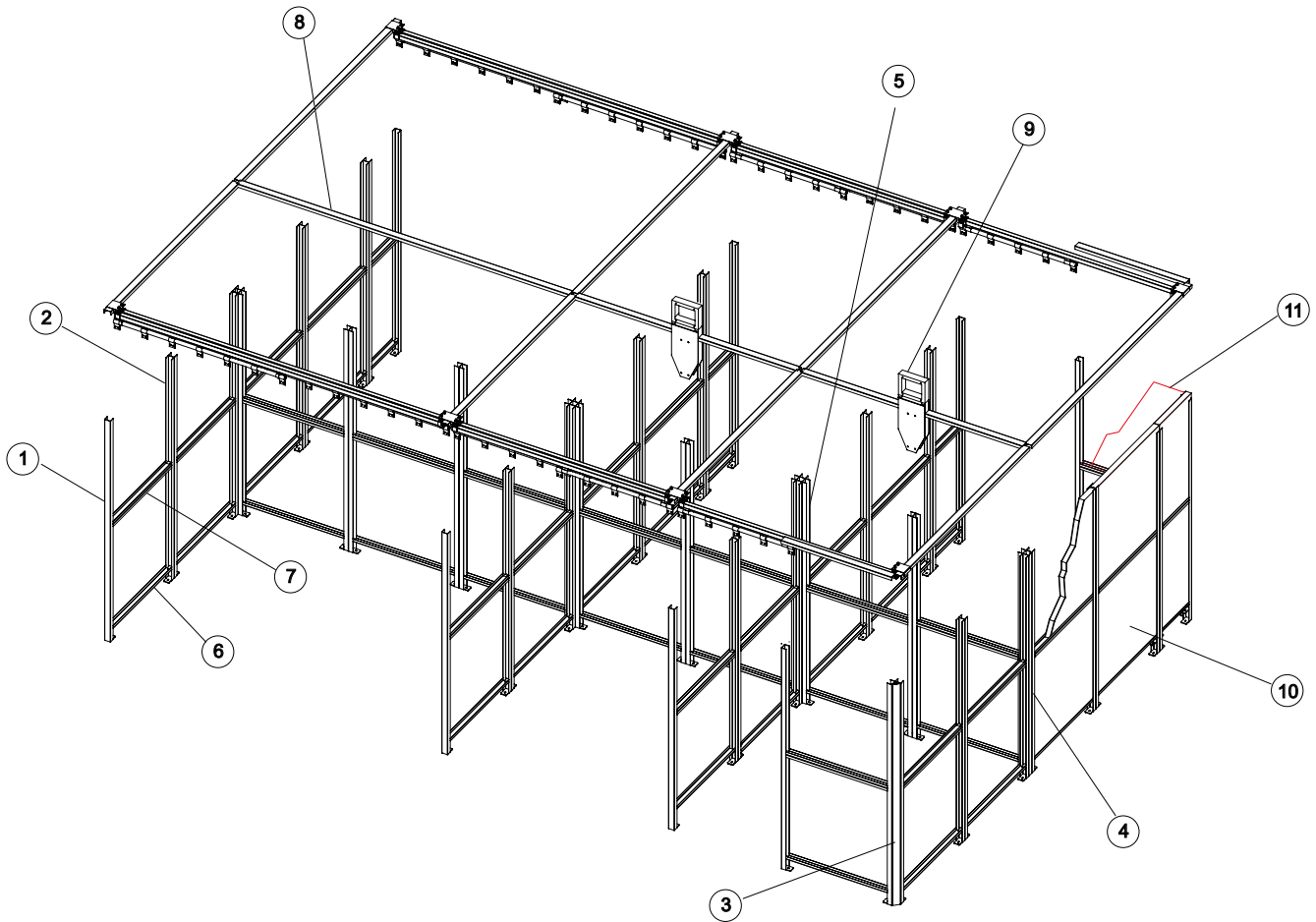


Die Teleskop-Absaugarme von HERR beanspruchen geringsten Raum. Sie sind ideal bei begrenzten Platzverhältnissen wie sie in Schweißereien und Ausbildungsstätten anzutreffen sind. Diese können leicht an der stabilen Rahmenkonstruktion befestigt werden.



Schallabsorbierende Trennwände

Das gesamte System besteht aus einer Stahlkonstruktion, die mit UV-beständiger Pulverfarbe beschichtet ist. Die Standardfarbe des Stahlrahmens ist RAL 7037 mit perforierten Wandelementen, die ebenfalls in der gleichen Farbe pulverbeschichtet sind. Die Trennwände können bei Bedarf mit zusätzlichen Komponenten wie Gasleitungen, Elektroinstallation, Absaugarmen, Abdeckblenden und weiterem Zubehör ausgestattet werden.



Abbildungen können von der Standardfarbwahl abweichen.

Schallabsorbierende Trennwände

In der schematischen Darstellung sind unten aufgelistete Komponenten ersichtlich. Das System kann durch das Baukastenprinzip individuellen Bedürfnissen angepasst werden. Weiteres Zubehör, wie Absaugtische, Absaugarme, etc. sind bei Bedarf erhältlich. Bitte sprechen Sie Ihren HERR-Berater an.

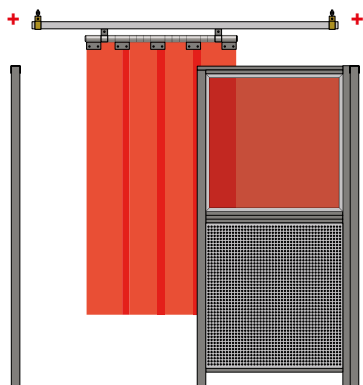
	Artikelnummer	Beschreibung
1	570010210	Einzelstütze mit 100 mm Bodenfreiheit, 2.100 mm hoch
	570010260	Einzelstütze mit 100 mm Bodenfreiheit, 2.600 mm hoch
2	570020210	Doppelstütze, 180° mit 100 mm Bodenfreiheit, 2.100 mm hoch
	570020260	Doppelstütze, 180° mit 100 mm Bodenfreiheit, 2.600 mm hoch
3	570030210	Doppelstütze 90° mit 100 mm Bodenfreiheit, 2.100 mm hoch
	570030260	Doppelstütze 90° mit 100 mm Bodenfreiheit, 2.600 mm hoch
4	570040210	Dreifachstütze (T-Form) mit 100 mm Bodenfreiheit, 2.100 mm hoch
	570040260	Dreifachstütze (T-Form) mit 100 mm Bodenfreiheit, 2.600 mm hoch
5	570050210	Vierfachstütze (X-Form) mit 100 mm Bodenfreiheit, 2.100 mm hoch
	570050260	Vierfachstütze (X-Form) mit 100 mm Bodenfreiheit, 2.600 mm hoch
6	570060050	Strebe unten, 500 mm breit
	570060100	Strebe unten, 1.000 mm breit
7	570070050	Mittelstrebe, 500 mm breit
	570070100	Mittelstrebe, 1.000 mm breit
8	570080100	Abdeckprofil, 1.000 mm breit
	570080150	Abdeckprofil, 1.500 mm breit
	570080200	Abdeckprofil, 2.000 mm breit
	570080250	Abdeckprofil, 2.500 mm breit
	570080300	Abdeckprofil, 3.000 mm breit
	570090001	Aufsatzkonsole für Absaugarm
10	570100001	Schallschutzkassette 1.000 x 1.000 x 50 mm
	570100002	Schallschutzkassette 1.000 x 500 x 50 mm
	570100003	Schallschutzkassette 500 x 500 x 50 mm
11	570110001	Fenster inkl. Rahmen, rot, 1.000 x 1.000 x 3 mm
	570110002	Fenster inkl. Rahmen, rot, 1.000 x 500 x 3 mm

Schallabsorbierende Trennwände

Die Schallschutzkabinen können mit unterschiedlichen Türkonzepten ausgestattet werden. Je nach Arbeitsplatzanforderungen können die Kabinen mit Schwingtüren oder verschiebbaren Lamellentüren oder Vorhängen ausgestattet werden.



Schallabsorbierende Trennwände

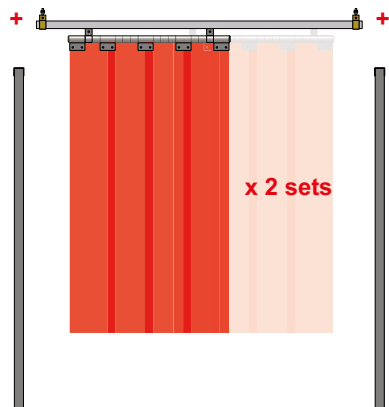


Schiebetür mit C-Profil

Die Montage einer einzelnen Schiebetür umfasst: Schienenabdeckung für Schallschutzwände und schützende Schiebestreifenvorhänge. Eine typische Kabine ist in der Regel 2.000 x 2.000 mm groß, mit einem 1.000 mm breiten Türdurchgang und einem 1.000 mm breiten Sichtfenster. Die Schiebetür hat eine Breite von 1.050 mm.

Artikelnummer	Beschreibung
580105200-11	1.050 mm breite Schiebetür, bestehend aus roten Schutzvorhängen mit 33 % Überlappung, Laufweg Schiebetür 2.000 mm
580105200-12	1.050 mm breite Schiebetür, bestehend aus dunkelgrünem Schutzvorhängen mit 33 % Überlappung, Laufweg Schiebetür 2.000 mm
580105200-13	1.050 mm breite Schiebetür, bestehend aus hellgrünem Schutzvorhängen mit 33 % Überlappung, Laufweg Schiebetür 2.000 mm
580155300-11	1.550 mm breiter roter Streifenschiebetür-Bausatz, 33 % Überlappung, 4-Loch-Position, 3 m lange Schiene
580155300-12	1.550 mm breiter dunkelgrüner Streifenschiebetür-Bausatz, 33 % Überlappung, 4-Loch-Position, 3 m lange Schiene
580155300-13	1.550 mm breiter hellgrüner Streifenschiebetür-Bausatz, 33 % Überlappung, 4-Loch-Position, 3 m lange Schiene
532090601	Beidseitiger Halter, 180 x 98 x 37 mm, inkl. Befestigungsset, galvanisiert
532090602	Einseitiger Halter, 125 x 98 x 37 mm, galvanisiert

Schallabsorbierende Trennwände



Doppelschiebetür

Die Montage einer einzelnen Schiebetür umfasst: Schienenabdeckung für Schallschutzwände und schützende Schiebestreifenvorhänge. Eine typische Kabine ist in der Regel 2.000 x 2.000 mm groß, mit einem 2.000 mm breiten Türdurchgang. Die zwei gegenläufigen Schiebetüren haben jeweils eine Breite von 1.050 mm.

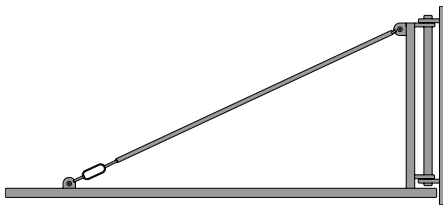
Artikelnummer	Beschreibung
580105200-11	1.050 mm breite Schiebetür, bestehend aus roten Schutzvorhängen mit 33 % Überlappung, Laufweg Schiebetür 2.000 mm
580105200-12	1.050 mm breite Schiebetür, bestehend aus dunkelgrünem Schutzvorhängen mit 33 % Überlappung, Laufweg Schiebetür 2.000 mm
580105200-13	1.050 mm breite Schiebetür, bestehend aus hellgrünem Schutzvorhängen mit 33 % Überlappung, Laufweg Schiebetür 2.000 mm
580205400-11	2.050 mm breite Schiebetür bestehend aus roten Schutzvorhängen mit 33 % Überlappung Laufweg Schiebetür 4.000 mm
580205400-12	2.050 mm breite Schiebetür bestehend aus dunkelgrünem Schutzvorhängen mit 33 % Überlappung Laufweg Schiebetür 4.000 mm
580205400-13	2.050 mm breite Schiebetür bestehend aus hellgrünem Schutzvorhängen mit 33 % Überlappung Laufweg Schiebetür 4.000 mm
532090601	Beidseitiger Halter, 180 x 98 x 37 mm, galvanisiert
532090602	Einseitiger Halter, 125 x 98 x 37 mm, galvanisiert - zur Montage auf abschließender Wand

Schwenkausleger für Wandmontage

In den Fertigungsprozessen sind oft große Teile aus den abgetrennten Schweißbereichen zu handhaben. HERR Schwenkausleger sind für dieses Problem die perfekte Lösung. Der Schwenkausleger kann je nach Einsatz mit Vorhängen oder Streifen ausgestattet werden.

Der Ausleger kann eine Länge von bis zu 6 Metern überbrücken. Optional sind freistehende Pfosten oder wandmontierte Arme erhältlich. Für die flexiblen Einsatzmöglichkeiten hat HERR freistehende Stützen im Liefersortiment

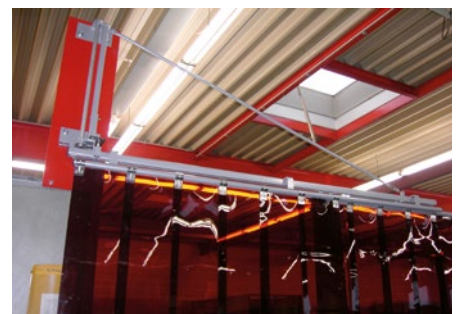
- Leicht zu schwenken
- Die Länge reicht von 1.600 - 6.000 mm
- Spart Platz am Arbeitsplatz
- Einfach zu montieren
- Kundenspezifische Lösungen sind möglich



Leichter Schwenkausleger, Länge 1.600-3.200 mm

Halterung für 1" Rohrkomponenten

Artikelnummer	Beschreibung
550000160	Schwenkausleger für Wandmontage, 1.600 mm lang
550000200	Schwenkausleger für Wandmontage, 2.000 mm lang
550000250	Schwenkausleger für Wandmontage, 2.500 mm lang
550000320	Schwenkausleger für Wandmontage, 3.200 mm lang

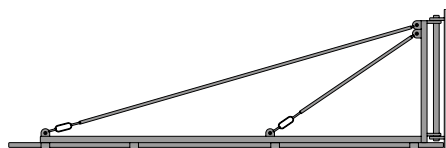


Der Drehwinkel von bis zu 180° ist bequem und ergonomisch umsetzbar

Halterung für C-Schienen-System

Artikelnummer	Beschreibung
550090160	Schwenkausleger für Wandmontage, 1.600 mm lang
550090200	Schwenkausleger für Wandmontage, 2.000 mm lang
550090250	Schwenkausleger für Wandmontage, 2.500 mm lang
550090320	Schwenkausleger für Wandmontage, 3.200 mm lang

Schwenkausleger für Wandmontage



Schwerlast-Schwenkausleger, Länge 4.000-6.000 mm

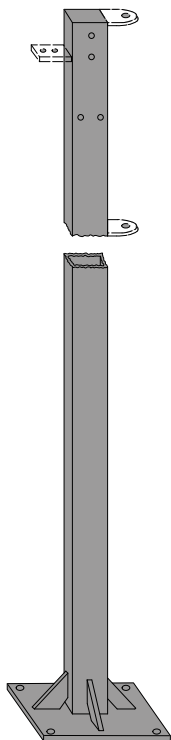
Halterung für 1" Rohrkomponenten

Artikelnummer	Beschreibung
551090400	Schwenkausleger für Wandmontage, 4.000 mm lang
551090450	Schwenkausleger für Wandmontage, 4.500 mm lang
551090500	Schwenkausleger für Wandmontage, 5.000 mm lang
551090550	Schwenkausleger für Wandmontage, 5.500 mm lang
551090600	Schwenkausleger für Wandmontage, 6.000 mm lang

Halterung für C-Schienen-System

Artikelnummer	Beschreibung
551000400	Schwenkausleger für Wandmontage, 4.000 mm lang
551000450	Schwenkausleger für Wandmontage, 4.500 mm lang
551000550	Schwenkausleger für Wandmontage, 5.000 mm lang
551000500	Schwenkausleger für Wandmontage, 5.500 mm lang
551000600	Schwenkausleger für Wandmontage, 6.000 mm lang

Freistehende Säule für Schwenkausleger...



... bis 3.200 mm Länge

Artikelnummer	Beschreibung
552300300	80 x 80 x 4 mm Säule, 3.000 mm hoch
552300450	80 x 80 x 4 mm Säule, 4.500 mm hoch

... bis 4.000 mm Länge

Artikelnummer	Beschreibung
552400300	100 x 100 x 4 mm Säule, 3.000 mm hoch
552400450	100 x 100 x 4 mm Säule, 4.500 mm hoch

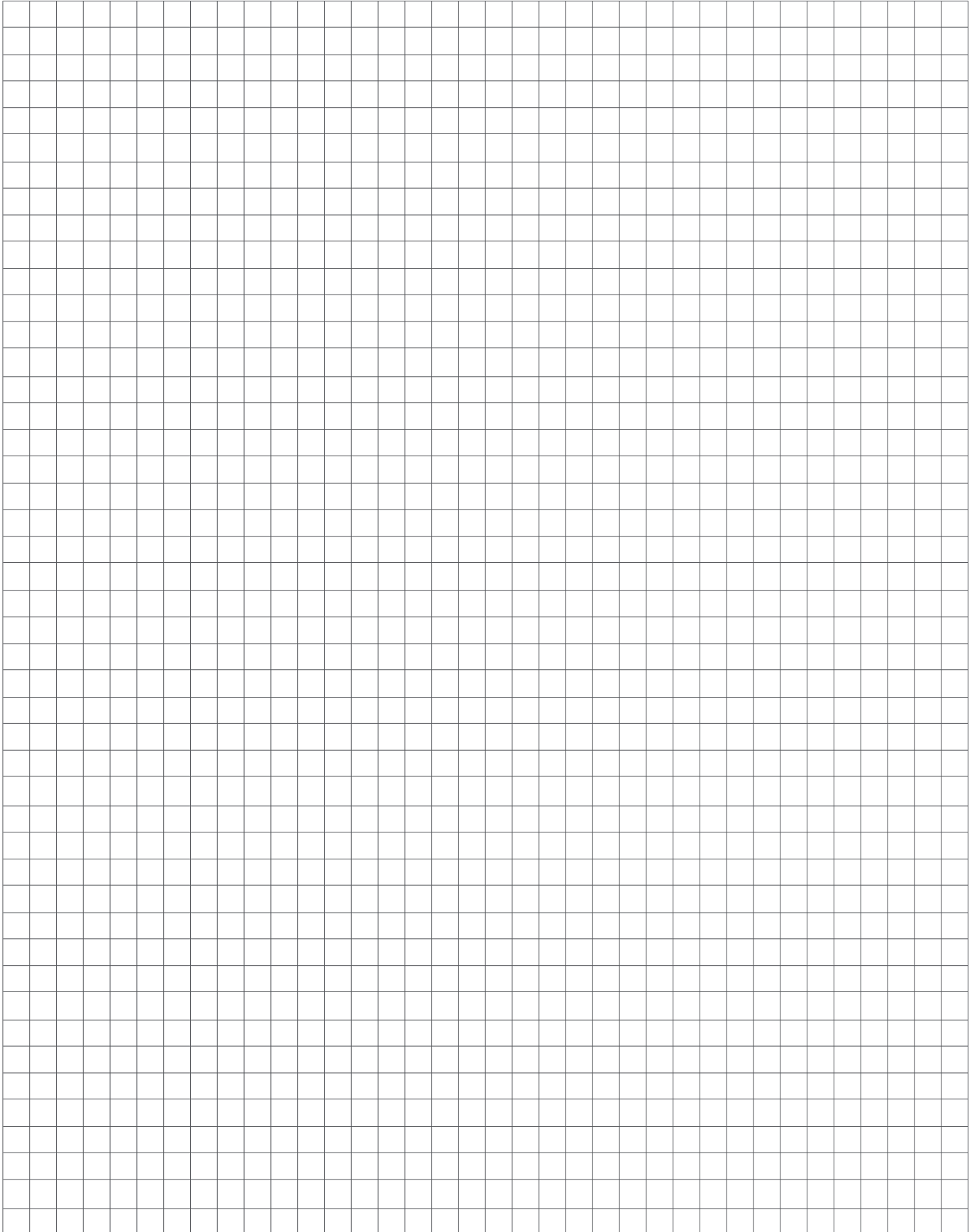
... bis 6.000 mm Länge

Artikelnummer	Beschreibung
552600300	120 x 120 x 4 mm Säule, 3.000 mm hoch
552600450	120 x 120 x 4 mm Säule, 4.500 mm hoch

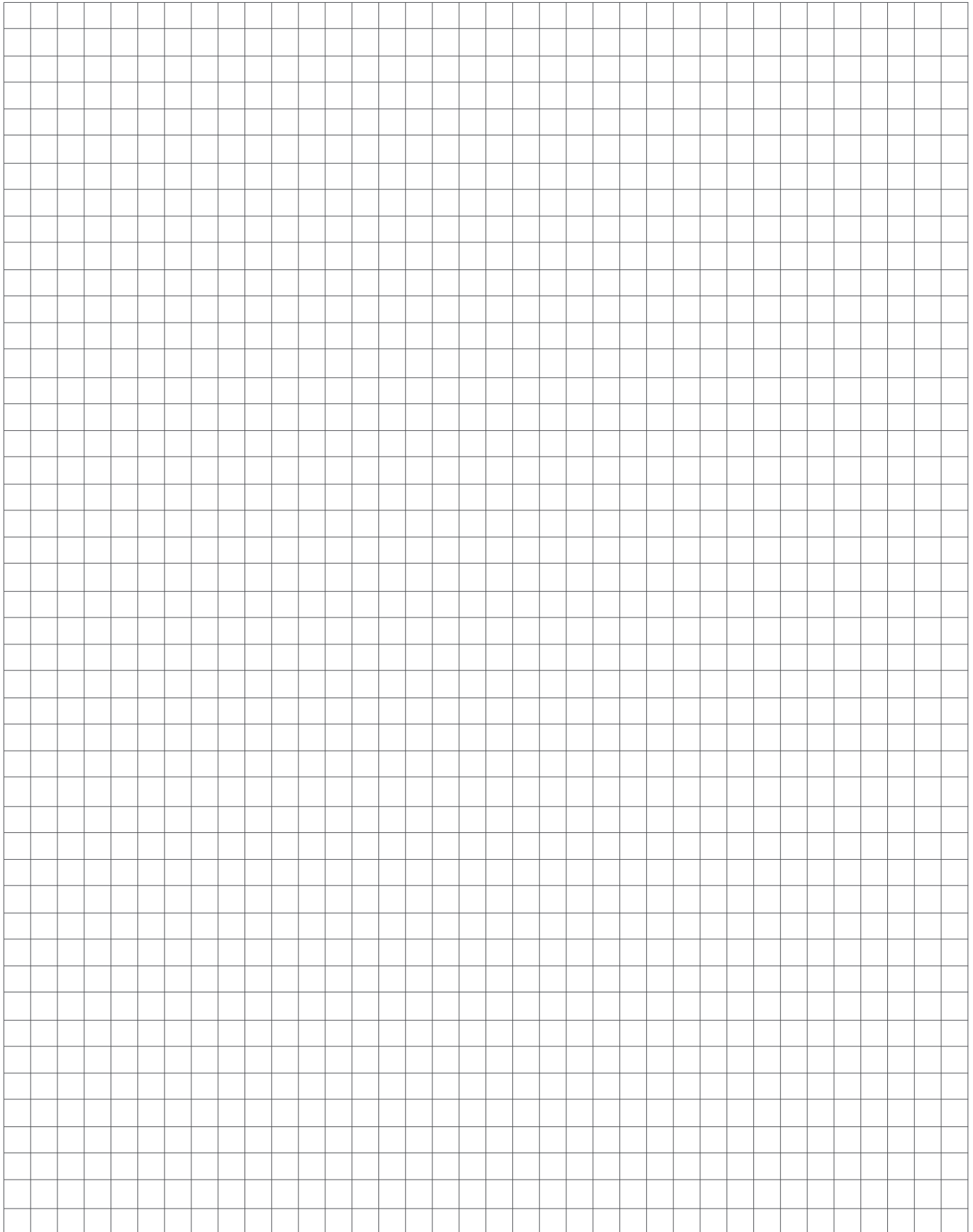
Notizen



Notizen



Notizen



HERR Industry System GmbH

Am Rübgarten 2, 57299 Burbach, Germany
T +49 (0) 2736 41825 – 0
F +49 (0) 2736 41825 – 99
info@herr.de
www.herr.de



HERR Industry System (Shanghai) Co., Ltd.

No. 50, Ganghe Road, Xidu Industrial Park, Fengxian,
201401 Shanghai, P.R.China
T +86 (0) 21 6715 9900
F +86 (0) 21 6715 9933
sales@herr.cn
www.herr.cn

Distributor:

DOC_0113_DE_08/2021_200

Subject to technical improvements and modifications. HERR® is constantly optimizing its products, which means some products may no longer correspond with the technical data listed. HERR™ cannot guarantee their correctness.

HERR® is registered trademark. © 08.2021 HERR Industry System GmbH. Printing and copying in any way require prior written approval. The products, systems and product names of HERR Industry System GmbH are protected by copyright.